



COPADATA
do it your way

zenon guida

Filo conduttore attraverso l'help

v.7.10





© 2013 Ing. Punzenberger COPA-DATA Srl

Tutti i diritti riservati.

Tutti i diritti riservati la distribuzione e la copia - indifferentemente dal metodo - può essere consentita esclusivamente dalla ditta COPA-DATA. I dati tecnici servono solo per la descrizione del prodotto e non rappresentano in alcun modo parti legali. Modifiche - anche sotto aspetti tecnici sono a noi riservate

Contenuto

1. Benvenuti nell'help COPA-DATA.....	4
2. Filo conduttore attraverso l'help - una visione generale.....	4
3. Quale capitolo della guida per iniziare.....	5
3.1 L'editor	5
3.2 Creazione di un progetto	8
3.3 Immagini e modelli.....	9
3.4 Driver e variabili	10
3.5 Funzioni.....	11
3.6 Avvio del Runtime	12
3.7 Ulteriori possibilità	13
4. Aggiornamento online dell'help di zenon	15
5. Orientamento all'interno della guida	17
6. Funzionalità dell'online-help - Così trovate quello che state cercando	26

1. Benvenuti nell'help COPA-DATA

GUIDA GENERALE

Nel caso in cui non abbiate trovato delle informazioni che cercavate o se avete dei consigli relativi al completamento di questo capitolo dell'help, mandate una Mail a documentation@copadata.com (<mailto:documentation@copadata.com>).

SUPPORTO ALLA PROGETTAZIONE

Se avete delle domande concernenti progetti concreti, potete rivolgervi per E-Mail al support@copadata.com (<mailto:support@copadata.com>).

LICENZE E MODULI

Nel caso in cui doveste constatare che avete bisogno di altri moduli o licenze, rivolgetevi ai nostri dipendenti all'indirizzo sales@copadata.com (<mailto:sales@copadata.com>).

2. Filo conduttore attraverso l'help - una visione generale

Più potenzialità ha il sistema di controllo, più ampia è la guida corrispondente.

A differenza di tutti gli altri capitoli in cui vengono descritte features e funzionalità, il presente capitolo ha la funzione di facilitarvi l'approccio con la nostra guida online.

3. Quale capitolo della guida per iniziare



Informazioni

Questo capitolo è pensato per tutti coloro che usano zenon per la prima volta e si trovano confrontati con il seguente problema: qual è la parte della guida che mi potrebbe essere più utile. In questa sede si vuole illustrare quali sono i passi necessari per creare un progetto di base. Le relative informazioni del tutorial, del manuale e dei video sono collegate ai singoli passi mediante link.

3.1 L'editor

ZENON:

zenon consta di due parti:

1. Editor

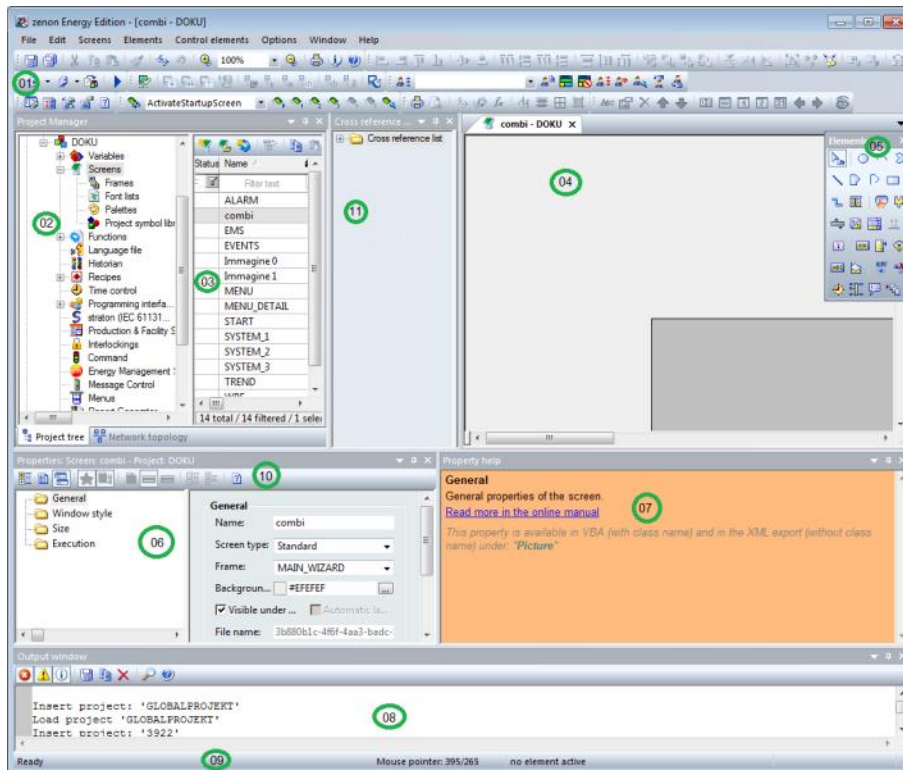
(sistema di gestione): qui si creano i progetti.

2. Il Runtime

: qui si può visualizzare e gestire l'impianto progettato.

STRUTTURA DELL'EDITOR:

L'interfaccia utente dell'editor si articola in diversi settori:



Elemento	Contenuto
01 - Barre simboli:	Raccolta delle barre simboli per l'editor e i suoi moduli. Sono a disposizione per: <ul style="list-style-type: none"> ▶ Finestre ancorabili ▶ Orientamento ▶ Immagini / Simboli ▶ Profili editor ▶ Elementi ▶ Barra menù ▶ Production & Facility Scheduler ▶ Trasporto remoto ▶ Generatore Report ▶ File runtime ▶ Livelli di visibilità ▶ Macro VBA
02 - Manager di progetto:	Visuale ad albero del manager di progetto
03 - Visualizzazione dettagliata del manager di progetto:	Dettagli concernenti il modulo selezionato nel manager di progetto.
04 - Finestra principale:	Workspace principale; qui vengono visualizzati documenti come immagini o report.
05 - Barra simboli Elementi:	Barra simboli per gli elementi delle immagini - elementi vettoriali e dinamici
06 - Proprietà	Mostra le proprietà dell'oggetto selezionato. A questo scopo avete a disposizione tre modalità, che vengono selezionate nella Barra simboli delle proprietà.
07 - Guida proprietà:	Mostra delle brevi spiegazioni che concernono le proprietà di immagini, variabili, funzioni e altri elementi che vengono parametrizzati.
08 - Finestra di emissione	Visualizzazione di segnalazioni se i progetti sono compilati e salvati nel runtime.

09 - Barra di stato:	Mostra delle informazioni di stato per la disponibilità editor e per immagini.
10 - Barra simboli Proprietà:	Definisce visualizzazione e ordine delle proprietà; mostra la Guida proprietà.
11 - Lista incrociata:	

Decidete quale finestra deve essere mostrata:

- ▶ nella lista a cascata alla voce **Opzioni**

L'ordine della finestra può essere adattata individualmente. La finestra principale è l'unica finestra che non può essere nascosta.

PROSSIMO PASSO:

per saperne di più su come creare un progetto, cliccate sul link nel box.



Vedi per ulteriori informazioni

Creazione di un progetto (auf Seite 8)

3.2 Creazione di un progetto

CREAZIONE DEL WORKSPACE:

Il workspace costituisce la base per uno o più progetti.

Come creare un nuovo workspace è illustrato nel Tutorial Basis.

CREAZIONE DI UN PROGETTO:

Poi si procede alla creazione di un nuovo progetto nel workspace. Un progetto è una unità in sé conclusa e funzionante costituita di elementi progettabili (per es. immagini, variabili, funzioni ecc.). Le informazioni relative alle modalità da seguire per la creazione di un progetto le trovate nel Tutorial Basis. (Main.chm::/T_Basic.chm::/T_Basic_Ein_neues_Projekt_Erstellen_eines_neuen_Projekts.htm)



Informazioni

Adesso siete in grado di creare un progetto.

PROSSIMO PASSO:

Volete integrare adesso il Vostro progetto con delle immagini? Cliccate sul link nel box.



Vedi per ulteriori informazioni

Immagini e modelli (auf Seite 9)

3.3 Immagini e modelli

CREAZIONE DI UN MODELLO:

I modelli fissano l'area dello schermo nella quale saranno aperte poi le immagini. Ogni immagine fa riferimento ad un modello.

Ulteriori informazioni sulla creazione dei modelli le trovare nel Tutorial Basise nel capitolo modelli.

CREAZIONE DI UN'IMMAGINE:

zenon offre i più diversi tipi di immagini predefiniti, e anche il più semplice "standard" in cui può essere definita liberamente l'area dello schermo. Non ci sono quasi limiti per l'adattamento ottico dell'immagine.

Per poter rappresentare in modo schematico l'impianto sullo schermo, utilizzate semplicemente le possibilità che Vi vengono messe a disposizione con gli elementi d'immagine predefiniti.

AMPLIAMENTO DELL'IMMAGINE MEDIANTE GLI ELEMENTI D'IMMAGINE:

zenon offre elementi d'immagine vettoriali e dinamici predefiniti, che possono essere collegati con funzioni e variabili.

Ulteriori informazioni sugli elementi d'immagine li trovate nel Tutorial Basis; le diverse forme degli elementi d'immagine predefiniti sono descritte in modo esaustivo nel capitolo elementi d'immagine.

Un'ulteriore possibilità di risparmio di tempo nella fase di progettazione viene offerta dai nostri simboli

predefiniti, che potete vedere nella biblioteca dei simboli. Ulteriori informazioni su questo tema le potete trovare nel capitolo simboli.



Informazioni

Adesso siete in grado di creare un nuovo progetto con immagini ed elementi d'immagine.

PROSSIMO PASSO:

I Vostri elementi d'immagine devono indicare valori "reali" ed il Vostro impianto deve essere monitorato grazie a zenon? Cliccate sul link nel box.



Vedi per ulteriori informazioni

Driver e variabili (auf Seite 10)

3.4 Driver e variabili

SCELTA DI UN DRIVER

Le variabili si basano sul driver relativo; proprio per questo motivo è necessario anzitutto scegliere Driver. Nella fase di progettazione si utilizza nella maggior parte dei casi uno dei driver di simulazione contenuti nel pacchetto standard. Esso può essere poi sostituito con il driver adatto allo specifico PLC. Il nostro zenon, che si caratterizza per la sua apertura ed indipendenza da piattaforme date, supporta più di 250 driver; le informazioni sui diversi driver le potete trovare nella relativa documentazione. Tale documentazione la potete trovare online alla voce `Driver`ero come file pdf da stampare sul nostro CD/DVD.

CREAZIONE DI UNA VARIABILE

Le variabili sono l'interfaccia con i dati di processo e rappresentano determinati valori di misurazione o stati. Allo scopo di richiamare l'attenzione su critici eventi di processo, è possibile associare alle variabili dei valori limite.

Le modalità concrete da seguire nella creazione di una variabili le trovate nel Tutorial Basis. Un'ampia descrizione di variabili, tipi di dato e matrici di reazione si trova nel capitolo Modello di dati di processo e definizione di variabili.

RAPPRESENTAZIONE DEI VALORI NELL'ELEMENTO D'IMMAGINE

Per rappresentare i valori in "entrata", gli elementi d'immagine impostati possono essere collegati con delle variabili.

Ulteriori informazioni concernenti il collegamento di una variabile con un elemento dinamico le potete trovare nel Tutorial Basis. Il capitolo Elementi d'immagine contiene un link per Elementi dinamici e Elementi vettoriali di zenon.



Informazioni

Adesso avete un'idea generale di come possono essere usati le variabili ed i driver.

PROSSIMO PASSO

Non volete solamente osservare ma anche gestire? Per poter operare attivamente in zenon, è necessario creare e collegare delle funzioni.



Vedi per ulteriori informazioni

Funzioni (auf Seite 11)

3.5 Funzioni

CREAZIONE DI UNA FUNZIONE:

Le funzioni sono la base che garantisce che, durante il Runtime, sia possibile gestire l'impianto: per es. si può passare da un'immagine all'altra dell'impianto, oppure si possono apportare delle modifiche di valori.

Più funzioni possono essere riassunte e gestite in script. Ulteriori informazioni su questo tema le potete trovare nel capitolo gestione degli script.

COLLEGAMENTO DELLA FUNZIONE CON UN ELEMENTO D'IMMAGINE DINAMICO:

Ulteriori informazioni su questo tema le potete trovare nel capitolo Tutorial Base. Visto che zenon offre una grande quantità di diverse funzioni, quest'ultime sono elencate e descritte brevemente nel capitolo Visione generale funzioni. Nel dialogo **funzione nuova**, inoltre, trovate una breve spiegazione concernente le singole funzioni.

 **Informazioni**

Adesso siete in grado di creare un progetto semplice. Potete creare un'immagine, collegare elementi d'immagine con variabili e funzioni e rappresentare la violazione di valori limite.

PROSSIMO PASSO:

E' tempo di vedere che cosa avete progettato? Cliccate sul link nel box.

 **Vedi per ulteriori informazioni**

Avvio del Runtime (auf Seite 12)

3.6 Avvio del Runtime

DALL'EDITOR AL RUNTIME

Quello che avete progettato nell'editor, potete adesso vederlo e gestirlo ne `Runtime`. Adesso ci apprestiamo a lasciare il sistema di gestione (editor) e a passare nel funzionamento online (runtime). Ulteriori informazioni sull'avvio del runtime le trovare nel Tutorial Basise nel capitolo runtime.

 **Informazioni**

Non ci sono più ostacoli alla progettazione e alla visualizzazione e gestione successiva del Vostro progetto.

PIÙ?

Quanto sopra illustrato non voleva essere che una piccola visione d'insieme delle possibilità che Vi vengono offerte da zenon. Volete saperne di più? Volete imparare di più? Cliccate sul link nel box.

 **Vedi per ulteriori informazioni**

Ulteriori possibilità (auf Seite 13)

3.7 Ulteriori possibilità

Qui troverete una molteplicità di possibilità che potete realizzare usando zenon:

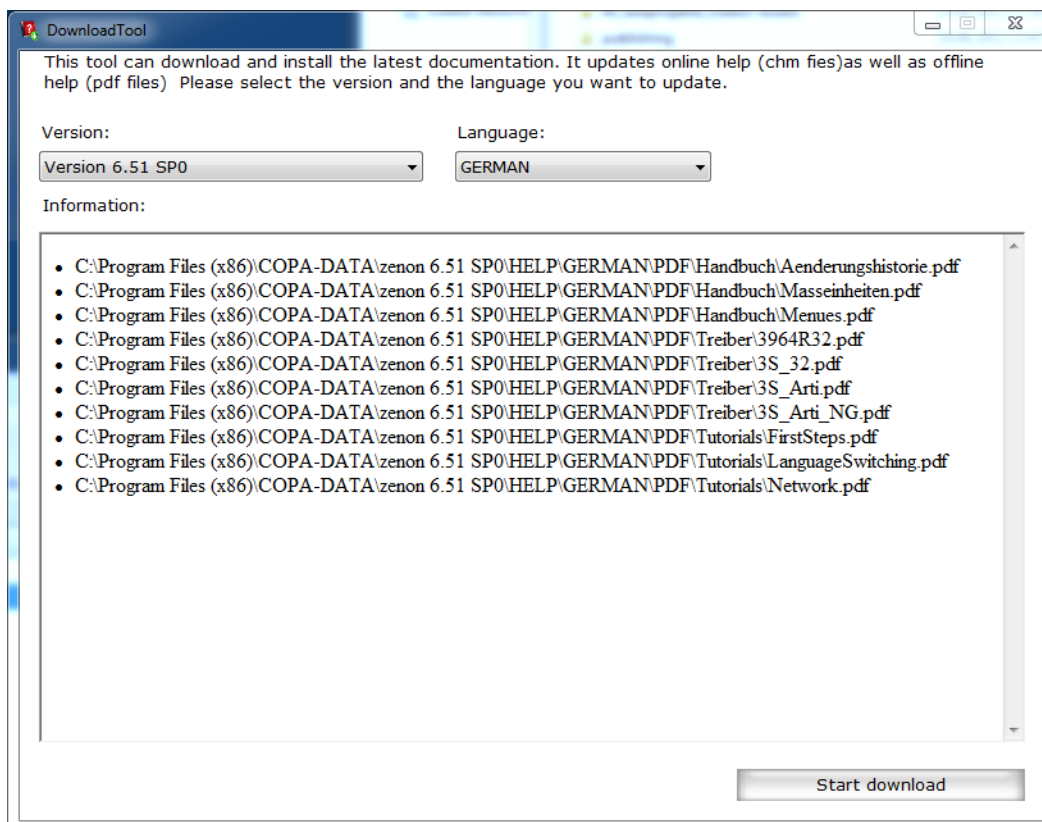
Volete....	Nessun problema!
Richiamare l'attenzione su eventi di processo critici (violazioni di valori limite)?	Gestione allarmi
Analizzare allarmi	Industrial Performance Analyzer
Protocollare eventi di processo e di sistema?	Lista Eventi Cronologica
Protocollare modifiche apportate al progetto?	Log delle modifiche
Salvare e organizzare dati di processo?	Archiviazione
Colorare e rendere dinamici conduttori?	Automatic Line Coloring
Creare una gestione utenti conforme alle norme FDA (sistema password)?	Gestione utente
Valutare file log?	Diagnosis Viewer
Rappresentare valori di processo tramite delle curve?	Trend esteso
Gestire i dati di manutenzione dei macchinari?	Industrial Maintenance Manager
Invio messaggi	Message-Control
Creare una rete client/server?	Rete
Ambiente di sviluppo	Editor
Esportare od importare parti del progetto?	Importazione - Esportazione
Eeguire delle azioni ad un orario definito?	Production & Facility Scheduler
Creare report?	Generatore Report
Creare una lista per valori limite e comandi?	Ricette
Definire una successione di funzioni?	Gestione script
Richiamare delle funzioni in un momento stabilito?	Temporizzatori
Convertire delle informazioni di testo del runtime da una lingua all'altra?	Cambio lingua
Gestire l'accesso a determinati oggetti di zenon durante il funzionamento online con l'aiuto di variabili?	Interblocchi
Programmare da soli dei processi ciclici?	Process Control Engine
Imparare a conoscere i meccanismi dell'integrazione con zenon Logic?	zenon Logic Workbench

Scambiare dati con il livello ERP?	Interfaccia SAP
------------------------------------	-----------------

4. Aggiornamento online dell'help di zenon

L'aggiornamento dei PDF dell'help e dell'help online avviene online.

A questo scopo trovate nella vostra cartella di programma di zenon, e per la precisione nella sottocartella Documentation 7.10, il programma **Documentation Download Tool**. Esso funziona in modo analogo alla funzione del pannello di controllo Windows dal nome **Cerca update**.



Parametri	Descrizione
Versione:	seleziona la versione (disponibile a partire da zenon 6.51).
Language:	nome della lingua del download desiderato. Al momento sono disponibili le seguenti lingue: <ul style="list-style-type: none"> ▶ Tedesco ▶ Inglese ▶ francese ▶ Italiano
Informazione:	mostra, dopo la selezione di versione e lingua, i file disponibili.
Start download	Avvia il download.

Dopo la selezione di versione e lingua, nella finestra principale del tool di download appaiono i file disponibili.

Cliccando sul pulsante **start download**, il sistema aggiorna il vostro help.

Sono disponibili i seguenti contenuti, in formato PDF ed Embedded Help:

- ▶ Manuale
- ▶ Driver
- ▶ Tutorial
- ▶ Glossario

 **Informazioni**

Per eseguire il programma **Documentation Download Tool** sono necessari diritti amministratore.

Per determinare in modo fisso l'avvio con diritti amministratore:

- ▶ cliccate con il tasto destro del mouse sul simbolo del programma **Documentation Download Tool**
- ▶ selezionate nel menù **Proprietà**.
- ▶ Nella finestra che si aprirà, passate alla tab **Compatibilità**
- ▶ selezionate l'opzione **Esegui programma come amministratore**
- ▶ confermate l'impostazione cliccando su **OK**

5. Orientamento all'interno della guida

 **Informazioni**

Qui potete trovare una visione riassuntiva dei capitoli del manuale online e, nel contempo, una breve introduzione alla terminologia di zenon.

Parametri	Descrizione
Gestione allarmi	Eventi di processo critici La gestione allarmi ha la funzione di evidenziare eventi di processo anomali e di assistere l'utente durante la localizzazione e eliminazione degli stessi.
Log delle modifiche	Documentazione della progettazione, Audit Trail La storia delle modifiche serve a garantire una documentazione e protocollaggio della progettazione completi e senza lacune di sorta. E' possibile archiviare le modifiche (p.e. modifiche, cancellazioni, inserimenti) effettuate in un progetto.
Progettazione impianto	Riproduce la struttura o l'impianto e permette di collocare in modo corretto i dettagli del livello inferiore (per es. macchinari, ricette e processi) e di metterli in relazione fra loro. Corrisponde a quanto previsto dalle norme ISA S88 e S95.
Archiviazione	Registrazione dei dati di processo Il modulo dell'archiviazione serve a registrare e a comprimere a più livelli (valore medio, somma, massimo e/o minimo) i dati di processo, e si basa su un editor conforme al sistema, flessibile e, nel contempo, di facile utilizzo.
Automatic Line Coloring	Colorazione topologica di condutture La colorazione delle linee automatica serve a rendere dinamiche condutture nella tecnica dei processi (per le sostanze e materiali) e nella distribuzione dell'energia (per l'elettricità).
Gestione user	Sistema di password zenon prevede un'amministrazione d'utenti sia per l'editor (capitolo "progetto") che per il funzionamento online (runtime) . Con questo sistema di password, vengono rispettate le direttive imposte da FDA (Food an Drug administration, 21 CFR Part 11).
Creazione immagini	Le componenti principali di un progetto sono le immagini, che forniscono all'utente un'informazione il più possibile completa sugli impianti da gestire.
Lista Eventi Cronologica	Diario dell'azienda, Audit Trail Tutti gli eventi di processo o di sistema e le impostazioni effettuate dell'utente, possono essere protocollate nella lista eventi cronologica.

Controls	Integrazione per i vostri NET user control, ActiveX e elementiWPF. Offre possibilità di accedere all'API di zenon.
Struttura file	Informazioni per gli amministratori di sistema che vogliono accedere direttamente ai file-ini. File di sistema, zenon6.ini, project.ini, nbflist.ini, file variabili, file d'importazione dBase
Diagnosis Viewer	Reporting Tool Permette la lettura di file di Log esistenti di zenon, l'online-logging, il salvataggio della visualizzazione attuale, e la parametrizzazione di Diagnose-Client e Diagnose-Server.
Elementi d'immagine dinamici/ Elementi d'immagine vettoriali	Elementi dinamici e vettoriali zenon offre due tipi di elementi d'immagine: elementi vettoriali e dinamici. Tutti gli elementi possono essere resi dinamici.
Editor	Ambiente di progettazione Il sistema di controllo di processo distribuito si divide in editor e runtime: L'ambiente di progettazione, l'editor e la visualizzazione online, il runtime. I progetti vengono realizzati nell'editor, mentre la loro gestione e osservazione avviene nel runtime. Descrizione dettagliata dell'ambiente di progettazione di zenon, l'Editor.
Energy Edition	Un pacchetto munito di speciali funzionalità per la tecnologia del settore elettrico e per la tecnologia dei processi (per es. Automatic Line Coloring).
Energy Management System	Per l'implementazione di un management del consumo energetico in piccoli e medi produttori di energia, e anche in aziende il cui rifornimento di energia è regolato da contratti speciali. Questo modulo può essere usato anche per realizzare delle previsioni, nonché al fine di ottimizzare l'uso di energia.
Trend esteso	Rappresentazione di valori tramite curve Il trend esteso serve a visualizzare valori online (gestione HD) e valori storici (valori di archivio) di variabili e variabili derivate.
Funzioni (auf Seite 11)	Macro predefinite che possono essere semplicemente usate e parametrizzate dal progettista e che servono ad effettuare delle operazioni in zenon Gli interventi dell'utente in zenon vengono realizzati mediante delle funzioni di progetto definite dall'utente

	<p>stesso. Tutte le funzioni utilizzate in un progetto sono basate sulle funzioni di sistema presenti.</p>
HTML	<p>Visualizzazione nella forma di una pagina HTML L'utilizzo di un'immagine per la visualizzazione di pagine HTML offre tutte le possibilità del Microsoft Internet Explorer.</p>
Importazione - Esportazione	<p>E' possibile esportare parti di un progetto da zenon o importarle in zenon. Il formato del file di esportazione è *.XML.</p>
Industrial Maintenance Manager	<p>Gestione dei dati di manutenzione L'Industrial Maintenance Manager serve alla cura dei dati relativi ai macchinari e alla manutenzione. E' possibile pianificare e gestire in modo semplice ed efficace gli intervalli con cui effettuare le operazioni di manutenzione. Si ha sempre una visione generale completa di quali apparecchi, impianti, macchinari ecc. devono essere sottoposti a controllo oggi/questa settimana/il mese prossimo ecc. Viene protocollato, inoltre, quali lavori di manutenzione sono stati effettuati in passato.</p>
Industrial Performance Analyzer	<p>Analisi allarmi L'Industrial Performance Analyzer serve a localizzare e a ridurre al minimo i punti deboli (tempi di interruzione del funzionamento) di un impianto.</p>
Installazione e update	<p>Informazioni concernenti l'installazione di zenon su diversi sistemi operativi (per es. Windows CE, .. Embedded, ...)</p>
Keyblock Runtime Start	<p>Un programma che avvia il Runtime di zenon e blocca tutti i tasti di sistema Windows. Gli utenti lavorano nel Runtime di zenon e non hanno accesso al livello del sistema operativo.</p>
Tastiera	<p>Keyboard virtuale Utilizzando un'immagine del tipo keyboard si può generare una tastiera virtuale, liberamente definibile.</p>
Lista	<p>Protocolli e file di testo La finestra lista serve per l'emissione di protocolli e file di testo, che vengono messi a disposizione da richieste alla banca dati, oppure sono disponibili come file di testo.</p>
Registrazione licenza	<p>Per poter usare zenon come editor/runtime, il prodotto deve essere provvisto di una licenza. Finché non si dispone di una licenza valida per zenon, esso</p>

	funziona solo nella Modalità Demo.
Cambio unità di misura	Permette la conversione e il cambio di unità di base in cosiddette unità di commutazione, per esempio metro in yard o metro in decimetro, centimetro in millimetro. Per l'unità di conversione possono essere definiti un fattore, un offset e uno spostamento virgola in riferimento all'unità di base corrispondente.
Gestione menu	L'Editor permette la creazione di menu standard-Windows.
Message-Control	Invio di messaggi via SMS, Voice Message o E-Mail. Il compito di questo modulo è l'invio di messaggi destinati a diversi riceventi.
Gestione monitor	Sistema multi-monitor Attraverso la gestione monitor zenon si può definire su ogni PC se il sistema destinatario del progetto deve avere uno o più monitor.
Multi-Touch	Con zenon i touchscreen possono essere gestiti anche tramite gesti multitouch. I gesti multitouch per zoom e scroll possono essere utilizzati su pannelli con funzione touch anche al fine di navigare all'interno dell'immagine globale.
Rete	Modello Client/Server Lo scada di processo realizza in un ambiente di rete il cosiddetto modello Client/Server, oppure un sistema multi-gerarchico con sotto-stazioni, centrali di campo e centrali.
OPC-Server	L'OPC Server mette a disposizione le variabili utilizzate nel progetto a tutti gli "OPC Client Tool" disponibili sul mercato.
Diagnosi PLC	Mediante lo strumento "Diagnosi PLC" possono essere visualizzati direttamente in un'immagine i dettagli del programma di un PLC. A seconda del PLC, sono a disposizione diverse funzionalità. Adesso esiste l'analisi delle successioni di processi a catena di Simatic S7-Graph che serve alla rappresentazione di informazioni concernenti le successioni di processi di PLC S7 e il Monitoring Viewer di zenon Logic che serve alla rappresentazione di tutti i programmi che vengono usati nel runtime di zenon Logic.
Process Control Engine	Programmazione di procedimenti ciclici Il Process Control Engine (PCE) offre la possibilità di programmare dei processi ciclici in VB Script o Java Script. La PCE si adatta particolarmente bene per funzioni dalla lunga durata, che sono attiva in background (per es. funzioni di esportazione di dimensioni particolarmente grandi). Al

	contrario di VBA, la PCE supporta il Multithreading.
Process Gateway	Il Process Gateway di zenOn serve per il collegamento con sistemi di livello superiore. Parti dell'immagine di processo di zenon di altre applicazioni possono essere rese disponibili ed aggiornate.
Production & Facility Scheduler	Orario, orologio di commutazione Il Production and Facility Scheduler PFS rende possibile l'esecuzione di azioni (per es. modifica del valore impostabile di una variabile, esecuzione di una funzione) collegate ad un determinato tempo o ad un modello temporale.
Scripting	zenon offre diverse interfacce per l'implementazione di programmi propri o per l'automatizzazione della progettazione:
Backup progetto	Salvataggio e backup di progetti esistenti. Questi backup possono essere riletti sullo stesso calcolatore o su un altro calcolatore. I backup di progetto possono essere anche versionati.
Conversione progetto	Informazione/i concernenti la compatibilità, incluse istruzioni per una corretta conversione di materiale di versioni di zenon più vecchie.
Progetto di simulazione	Offre la possibilità di passare fra la modalità simulazione e la modalità hardware. Nella modalità simulazione vengono eseguite operazioni di commutazione, vengono generate delle ricette, settati valori limite ecc; tutto ciò avviene senza che queste operazioni vengano inviate al livello del processo (per esempio ad un PLC).
Gestione progetto	Informazione sulla creazione di un progetto e sulla gestione di progetto Salva progetto, rileggi progetto, progetti globali, configurazione, Trasporto Remoto
Modello per i dati di processo e definizione di variabili	Una variabile di processo è l'interfaccia tra la fonte di dati (PLC, bus di campo) e zenon. Variabili, tipi di dato, driver, matrici di reazione
Lista incrociata	Visione generale del progetto Mediante la Lista incrociata si può generare una visione generale del progetto in forma di tabella. La Lista incrociata, ad esempio, dà la possibilità di sapere quali variabili sono utilizzate nelle diverse immagini

Remote Desktop	<p>Con il modulo Remote Desktop viene instaurata una connessione "Remote Desktop" con un sistema di destinazione remoto per poter gestire semplicemente un calcolatore remoto.</p> <p>Il desktop viene visualizzato esattamente come sul sistema destinatario.</p> <p>Il Remote Desktop realizza una connessione di pura osservazione o anche una di gestione.</p>
Trasporto remoto	<p>Il trasporto remoto permette di trasportare i file runtime ad un sistema di destinazione. Ciò garantisce che tutti i file necessari giungano sempre al calcolatore di destinazione.</p> <p>Sono disponibili anche altre funzionalità (per es. copia incrementale, trasmissione di stato).</p>
Generatore Report	<p>Il Generatore report viene utilizzato per la creazione di protocolli e rapporti basati su dati online e dati di archivio.</p>
Ricette	<p>Liste di parametri per valori impostabili e comandi</p> <p>Le ricette servono a definire un insieme globale di liste di parametri per l'impostazione di valori e comandi, eseguibili attraverso una chiamata di funzione nel funzionamento online.</p>
Gruppi di ricette	<p>Oltre alle ricette standard, il manager gruppi ricette offre ulteriori possibilità, come ad es. quella di creazione libera di un Layout, o quella della divisione libera in gruppi.</p>
Generale	<p>Gestione online, Runtime</p> <p>Il sistema di controllo si divide in editor e runtime: L'ambiente di progettazione, l'editor e la visualizzazione online, il runtime. I progetti vengono realizzati nell'editor, mentre la loro gestione e osservazione avviene nel runtime.</p> <p>Possibilità di gestione nel runtime</p>
Guida runtime	<p>zenon offre la possibilità per i progetti attivi di creare una guida contestuale nel Runtime.</p>
Interfaccia SAP	<p>zenon e SAP comunicano tramite una interfaccia bidirezionale.</p> <p>Il sistema di controllo invia segnalazioni concernenti qualsiasi tipo di processi all'applicazione SAP (per es. monitoraggio in tempo reale della gestione magazzini).</p>
Schedulatore	<p>Esecuzione di azioni in base ad un tempo definito</p>

	Lo schedulatore viene caricato, quando il modulo PFS non è provvisto di licenza. Le sue funzioni sono analoghe al PFS, ma meno estese. Il PFS viene utilizzato per l'esecuzione di particolari azioni in un determinato orario.
Carattere	I tipi di carattere, che sono disponibili nel sistema operativo, Schriften, possono essere utilizzati in zenon.
Science Package per Lego MINDSTORMS 2.0	Il zenon Science Package per LEGO MINDSTORMS 2.0 consente la programmazione di oggetti LEGO Mindstorms NXT 2.0. I programmi vengono creati in zenon Logic ed eseguiti sul LEGO Controller con straton. zenon Logic è l'ambiente di sviluppo IEC 61131-3 integrato in zenon.
Gestione script	Successione di funzioni Più funzioni definite dall'utente possono essere collegate in una sequenza tramite uno script.
Cambio lingua	La funzione di cambio lingua consente, durante il lavoro online, di modificare le informazioni impostate sotto forma di testo in diverse lingue. Nell'impostazione di progetti internazionali è essenziale la funzionalità multilingua.
Tool startup	
Elaborazione stato	Attributi di variabili Con la gestione stati è possibile conferire ad ogni variabile propri attributi. Complessivamente sono a disposizione 32 stati / attributi. I più comuni sono "spontaneo", "disturbato", "valore manuale" e "valore di riserva".
zenon Logic Runtime	Il runtime zenon Logic interpreta il code PLC compilato (PLC-Code) del workbench di zenon Logic. Il Runtime è attivo su Windows VISTA/7/8 embedded e su piattaforme Windows CE.
zenon Logic Workbench	zenon Logic è un ambiente di sviluppo per IEC 61131-3. Con l'ambiente di sviluppo di zenon Logic - la cosiddetta Workbench - si possono progettare e programmare PLC nelle cinque lingue definite in IEC 61131-3.
Simulazione driver	Se, al momento della progettazione, non è disponibile il processo di base, quest'ultimo può essere simulato e poi testato.
Variabili	Le variabili, anche quelle di processo o punti di dato, sono l'interfaccia tra la fonte di dati (PLC, bus di campo) e zenon. Rappresentano determinati valori di misurazione o stati

	sull'hardware, incluse proprietà come scala, valori limite ecc.
VBA	<p>Estensioni di zenon</p> <p>Con VBA, la funzionalità di zenon può essere estesa autonomamente.</p> <p>Verranno descritte le possibilità di utilizzare VBA in zenon sulla base di esempi di soluzioni speciali per la realizzazione di progetti.</p>
Interblocchi	<p>Autorizzazioni di accesso</p> <p>Gli interblocchi consentono di gestire l'accesso a determinati oggetti di zenon durante il Runtime con il supporto di variabili.</p>
Engineering distribuito	<p>Gestione multiutente, funzionalità multipostazione</p> <p>La funzione multi-utente di zenon consente a più utenti di lavorare contemporaneamente ad uno stesso progetto.</p>
Video (Main.chm::/H_Video.chm::/H_Video.htm)	<p>File .avi in zenon</p> <p>Utilizzando un'immagine per la visualizzazione video si possono visualizzare riprese online oppure riprese video salvate (*.avi)</p>
Cosa Vi offre zenon sotto CE?	<p>Il runtime CE di zenon può essere utilizzato su diverse piattaforme Hardware CE. In generale la versione CE di zenon offre la stessa funzionalità di quella della versione di zenon per il PC, con alcune limitazioni che sono da mettere in relazione alle più modeste risorse Hardware.</p>
zenon Webserver e zenon Webserver Pro	<p>Il zenon Webserver porta i progetti 1:1 (vale a dire esattamente nella loro forma originaria) in Internet e Intranet. Per il trasferimento non è necessario apportare alcune modifiche o adattamenti al progetto. A differenza del zenon Web Server Pro, il zenon Web Server offre una pura funzione di consultazione.</p> <p>Il zenon Web Server Pro, invece, offre non solo la funzione di consultazione, ma anche una possibilità di intervento e gestione attivi. È possibile accedere direttamente ai processi tramite il WEB.</p>
immagine globale	<p>Scrollen bei großen Bildern</p> <p>Con l'utilizzo di una immagine globale, è possibile scrollare con il mouse in immagini standard più grandi della risoluzione dello schermo. È possibile anche effettuare uno zoom e visualizzare o far sparire delle informazioni nell'immagine in dipendenza dal livello di zoom scelto. (Zooming, panning, decluttering).</p>

Wizard	Assistenti, forme di aiuto per la fase di progettazione Per poter sbrigare in fase di progettazione nel modo più facile e rapido possibile dei compiti ricorrenti, Per poter sbrigare in fase di progettazione nel modo più facile e rapido possibile dei compiti ricorrenti, zenon mette a disposizione dei wizards concernenti diversi temi. Gli utenti possono creare da soli dei wizard adibiti allo svolgimento di compiti particolari.
Temporizzatori	Con i temporizzatori vengono definite tutte le chiamate di funzioni, che devono essere eseguite in ciclo o entro un tempo determinato.
Attribuzioni	Trasmissione di valori Il trasferimento (attribuzione) di un valore attuale di una variabile a una seconda variabile all'interno di un driver o da un driver all'altro, viene realizzato tramite attribuzioni.

6. Funzionalità dell'online-help - Così trovate quello che state cercando

Qualche volta succede che delle informazioni, pur essendo contenute nella guida online, non sono rintracciabili mediante la funzione "cerca".

Proprio per questo motivo, potete trovare qui di seguito dei consigli preziosi che Vi aiuteranno a cercare e soprattutto a trovare quello che state cercando nella nostra guida.

STRATEGIE DI RICERCA

- ▶ Di Default la guida inizia con un **sommario** Qui potete trovare l'intera documentazione (manuale online, tutorial, documentazione sui driver) organizzata in una struttura ad albero.
- ▶ Mediante la voce **cerca** potete iniziare una ricerca inserendo nell'apposito campo una parola o un'espressione.
- ▶ Mediante la voce **preferiti** potete selezionare dei capitoli dalla consultazione particolarmente frequente. Per far ciò, è sufficiente selezionare il capitolo desiderato nel **sommario**, oppure trovarlo mediante la funzionalità **cerca** (è necessario effettuare un doppio clic), e poi spostarlo

su **Favoriti**. Il capitolo selezionato viene visualizzato in questa sede come **argomento corrente** e può venire aggiunto ai Favoriti.

Ricerca di parole o di espressioni:

Parametri	Descrizione
Parola singola	per es. allarme vengono visualizzati i capitolo che contengono la parola "allarme". Anche le eventuali varianti grammaticali della parola vengono tenute in considerazione.
Espressioni	z.B. 'gestione allarmi si effettua una ricerca nella guida volta a ricercare l'espressione "gestione allarmi". Senza l'uso delle virgolette, verrebbero visualizzati i risultati della ricerca relativa alle parole "allarme" E "gestione", cioè i capitoli che contengono entrambe le parole.
Estensioni	Per es. allarme* si ricercano nei diversi capitoli tutte le espressioni in cui allarme è una parte delle stesse. L'asterisco (*) può essere anche posto all'inizio della parola da ricercare (per es. *allarme)
Collegamenti	AND Tutte e due le parole dovrebbero ricorrere nello stesso capitolo. per es. allarme AND CEL Vengono visualizzati i capitoli che contengono entrambe le parole.
	OR Perlomeno una delle parole deve essere presente nel capitolo per es. allarme OR CEL Vengono visualizzati i capitoli che contengono o la parola "allarme" o la parola "CEL", oppure entrambe le parole.
	NOT Solo una delle parole è contenuta nel capitolo. per es. allarme NOT CEL Vengono visualizzati i capitoli che contengono la parola "allarme" ma non quella "CEL".
	NEAR Entrambe le parole sono contenute nel capitolo, una accanto all'altra per es. allarme NEAR CEL Vengono visualizzati i capitoli che contengono entrambe le parole "allarme" e "CEL" ad una distanza massima di otto parole.