



COPADATA
do it your way

zenon Handbuch

Maßeinheitenumschaltung

v.7.00





© 2012 Ing. Punzenberger COPA-DATA GmbH

Alle Rechte vorbehalten.

Die Weitergabe und Vervielfältigung dieses Dokuments ist - gleich in welcher Art und Weise – nur mit schriftlicher Genehmigung der Firma COPA-DATA gestattet. Technische Daten dienen nur der Produktbeschreibung und sind keine zugesicherten Eigenschaften im Rechtssinn. Änderungen – auch in technischer Hinsicht - vorbehalten.

Inhalt

1. Willkommen bei der COPA-DATA Hilfe	4
2. Maßeinheitenumschaltung	4
3. Maßeinheiten Detailansicht Symbolleiste und Kontextmenü	6
4. Maßeinheiten projektieren	7
5. Basiseinheit einer Variablen zuweisen.....	9
6. Funktion Maßeinheitenumschaltung.....	10
7. Runtime	12

1. Willkommen bei der COPA-DATA Hilfe

ALLGEMEINE HILFE

Falls Sie in diesem Hilfekapitel Informationen vermissen oder Wünsche für Ergänzungen haben, wenden Sie sich bitte per E-Mail an documentation@copadata.com (<mailto:documentation@copadata.com>).

PROJEKTUNTERSTÜTZUNG

Unterstützung bei Fragen zu konkreten eigenen Projekten erhalten Sie vom Support-Team, das Sie per E-Mail an support@copadata.com (<mailto:support@copadata.com>) erreichen.

LIZENZEN UND MODULE

Sollten Sie feststellen, dass Sie weitere Module oder Lizenzen benötigen, sind unsere Mitarbeiter unter sales@copadata.com (<mailto:sales@copadata.com>) gerne für Sie da.

2. Maßeinheitenumschaltung

Die Maßeinheitenumschaltung ermöglichen das Umrechnen und Umschalten von Basiseinheiten in sogenannte Umrechnungseinheiten, zum Beispiel Meter in Yard oder Meter in Dezimeter, Zentimeter und Millimeter. Eine Basiseinheit beinhaltet den Ausgangswert für eine Umrechnung. Die Umrechnungseinheit enthält den im Verhältnis zur Basiseinheit umgerechneten Wert. Beide verfügen über eine Maßeinheitenbezeichnung. Für die Umrechnungseinheiten können ein *Faktor*, ein *Offset* und eine *Kommaverschiebung* bezogen auf die zugehörige Basiseinheit definiert werden.

Bei der Parametrierung einer Variablen kann eine Basiseinheit ausgewählt werden. Über die Funktion Maßeinheitenumschaltung (auf Seite 10) kann zur Runtime zwischen verschiedenen Maßeinheiten umgeschaltet werden.

Lizenzinformation

In Standardlizenz für Editor und Runtime enthalten.

KONTEXTMENU PROJEKTMANAGER

Menüpunkt	Aktion
Basiseinheit neu	Legt eine neue Basiseinheit an.
XML exportieren alle	Exportiert alle Einträge in eine XML-Datei.
XML importieren	Importiert Maßeinheiten aus einer XML-Dateien.
Hilfe	Öffnet die Online-Hilfe.

Info

Die Maßeinheitenumschaltung darf nicht gemeinsam mit der Report-Funktion variablerw verwendet werden. Diese Report-Funktion stellt für ältere Projekte eine Einheitenumschaltung zur Verfügung. Wird eine in der Maßeinheitenumschaltung definierte Einheit einer Variablen mit dieser Report-Funktion zur Runtime geändert, muss die Konfiguration in der Maßeinheitenumschaltung neu erfolgen.

3. Maßeinheiten Detailansicht Symbolleiste und Kontextmenü

KONTEXTMENU MASS EINHEITEN DETAILANSICHT

Menüpunkt	Aktion
Basiseinheit neu	Legt eine neue Basiseinheit an.
XML exportieren alle	Exportiert alle Einträge in eine XML-Datei.
XML importieren	Importiert Maßeinheiten aus einer XML-Dateien.
Hilfe	Öffnet die Online-Hilfe.

KONTEXTMENÜ UND SYMBOLLEISTE BASIS EINHEIT/UMRECHNUNGSEINHEIT



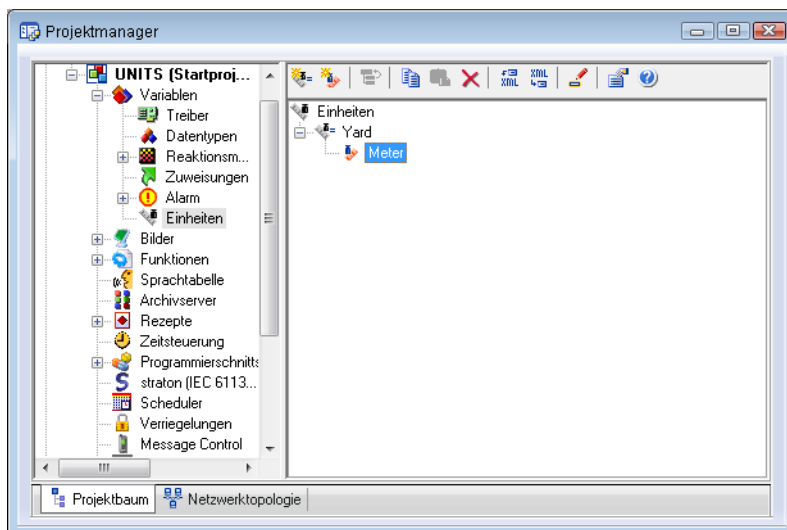
Menüpunkt	Aktion
Basiseinheit neu	Legt eine neue Basiseinheit an.
Umrechnungseinheit neu	Legt eine neue Umrechnungseinheit für die übergeordnete Basiseinheit an.
Verknüpfte Elemente: Zurück zu Ausgangselement springen	Dropdownliste mit Link zurück zu dem Element, von dem aus man zur Einheit gekommen ist. Nur vorhanden, wenn Einheit mit anderem Element verknüpft ist.
Umbenennen	Ermöglicht das Umbenennen der Maßeinheit. Achtung: Werden Maßeinheiten umbenannt, so müssen alle Maßeinheiten, die bereits mit Variablen verknüpft sind oder in Funktionen verwendet werden, bei der jeweiligen Variablen bzw. in der jeweiligen Funktion manuell angepasst werden. Siehe auch: Basiseinheit einer Variablen zuweisen (auf Seite 9) und Funktion Maßeinheitenumschaltung (auf Seite 10).
XML exportieren alle	Exportiert alle Einträge in eine XML-Datei.
XML importieren	Importiert Maßeinheiten aus einer XML-Dateien.
Kopieren	Kopiert ausgewählte Einträge in die Zwischenablage.
Einfügen	Fügt den Inhalt der Zwischenablage ein. Ist bereits ein Eintrag mit gleichem Namen vorhanden, wird der Inhalt als "Kopie von" eingefügt.
Löschen	Löscht ausgewählte Einträge.
Hilfe	Öffnet die Online-Hilfe.

4. Maßeinheiten projektieren

Für die Umrechnung müssen Sie eine Basiseinheit und eine Umrechnungseinheit anlegen, sowie die Parameter für Umrechnung festlegen. Die Umrechnung erfolgt nach der Formel $y=kx+d$ (Österreich) bzw. $y=mx+b$ (Deutschland). Jede Basiseinheit kann einer Variablen (auf Seite 9) als Maßeinheit zugewiesen werden.

UM EINE NEUE BASEINEHIT ANZULEGEN:

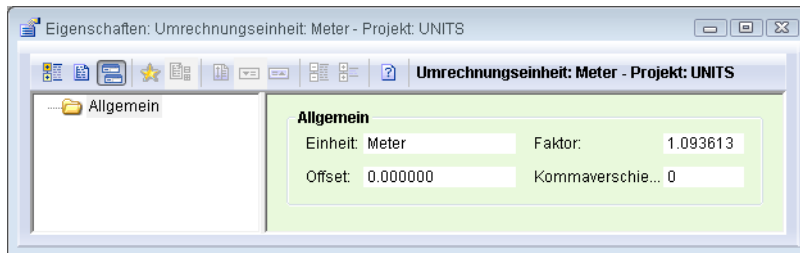
- ▶ wählen Sie im Projektmanager den Knoten Maßeinheiten
- ▶ führen Sie einen Rechtsklick auf Maßeinheiten aus
- ▶ wählen Sie aus dem Kontextmenü den Befehl Basiseinheit neu
- ▶ ein neuer Eintrag wird in der Liste angelegt
- ▶ vergeben Sie eine Bezeichnung für die Maßeinheit
- ▶ legen Sie eine Umrechnungseinheit an



UM EINE NEUE UMRECHNUNGSEINHEIT ANZULEGEN:

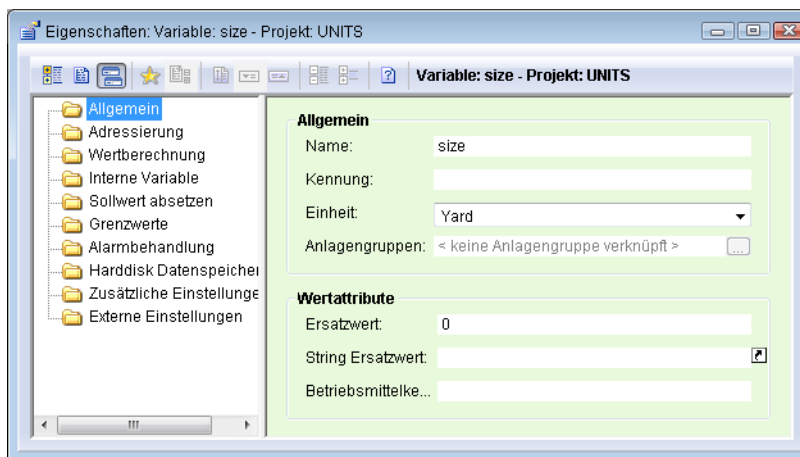
- ▶ führen Sie einen Rechtsklick auf eine Basiseinheit aus
- ▶ wählen Sie aus dem Kontextmenü den Befehl Umrechnungseinheit neu
- ▶ ein neuer Eintrag wird in der Liste angelegt
- ▶ vergeben Sie eine Bezeichnung für die Maßeinheit
- ▶ legen Sie einen Faktor für die Umrechnung fest
- ▶ legen Sie einen Wert für die Kommaverschiebung fest

- ▶ legen Sie einen Wert für den Offset fest



5. Basiseinheit einer Variablen zuweisen

Basiseinheiten weisen Sie einer Variablen in der Eigenschaft `Maßeinheit` (Knoten `Allgemein`) zu.



Sie können hier freie Bezeichnungen für Maßeinheiten vergeben. Soll die Maßeinheitenumrechnung zur Runtime genutzt werden, wählen Sie eine zuvor definierte Basiseinheit aus der Dropdownliste aus.

Tipp: Falls Sie eine freie Bezeichnung vergeben, legen Sie am besten gleich im Anschluss im Knoten Maßeinheiten die Basiseinheit (auf Seite 7) mit gleichem Namen an.

Damit zur Runtime umgerechnet werden kann, müssen Sie eine Funktion Maßeinheitenumschaltung (auf Seite 10) anlegen.

Achtung

Wird eine Maßeinheit nachträglich umbenannt, so wird die Umbenennung bei bereits verknüpften Variablen nicht automatisch nachgezogen.

Um bereits verknüpfte Maßeinheiten umzubenennen:

- ▶ wählen Sie die Detailansicht im Projektmanager
- ▶ wählen Sie die Spalte Maßeinheiten oder fügen Sie diese der Ansicht hinzu, falls sie noch nicht angezeigt wird
- ▶ wählen Sie im Kontextmenü den Befehl Text in selektierter Spalte ersetzen
- ▶ suchen Sie im sich öffnenden Dialog nach dem alten Namen und ersetzen Sie ihn durch den neuen

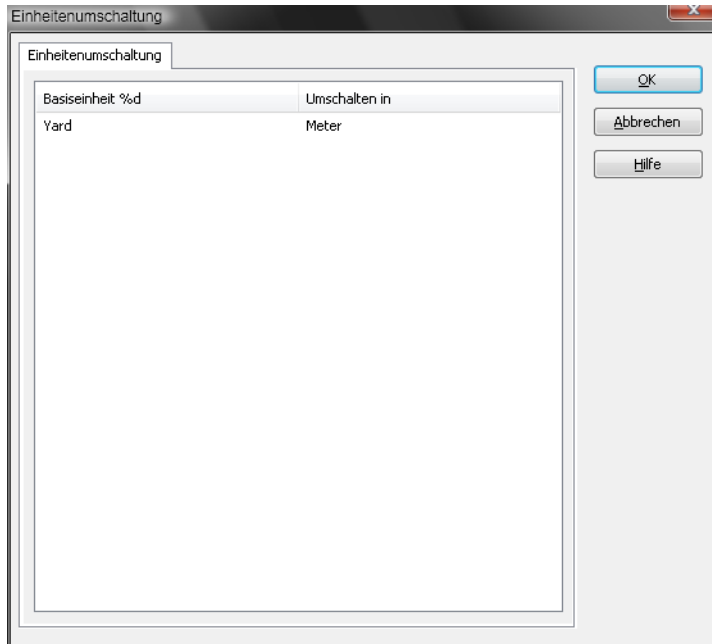
6. Funktion Maßeinheitenumschaltung

Damit zur Runtime zwischen Maßeinheiten umgeschaltet werden kann, legen Sie eine Funktion Maßeinheitenumschaltung an:

- ▶ wählen Sie im Projektmanager den Knoten Funktion
- ▶ wählen Sie im Kontextmenü den Befehl Funktion neu
- ▶ navigieren Sie zu Variable
- ▶ wählen Sie die Funktion Maßeinheitenumschaltung

Hinweis: Das Ausführen der Funktion Maßeinheitenumschaltung löst auch einen Refresh des Reports aus, falls dieser gerade angezeigt wird.

- ▶ der Dialog zur Parametrierung der Maßeinheitenumschaltung öffnet sich:



Eigenschaft	Beschreibung
Maßeinheitenumschaltung	Dialog zum Zuweisen von Umrechnungseinheiten zu Basiseinheiten.
Basiseinheit	Liste der angelegten Basiseinheiten.
Umschalten in	<p>Dropdownliste zur Auswahl der Umrechnungseinheit. Es kann entweder eine projektierte Umrechnungseinheit oder die Basiseinheit gewählt werden.</p> <p>Projektierte Umrechnungseinheit: Zur Runtime wird auf diese umgeschaltet.</p> <p><Basiseinheit>: Die Basiseinheit bleibt zur Runtime aktiv.</p>



Info

Beim XML-Export dieser Funktion werden die Maßeinheiten nicht mit exportiert. Diese müssen separat exportiert werden.

Achtung

Wird eine Maßeinheit nachträglich umbenannt, so wird die Umbenennung der Basiseinheit in den Funktionen automatisch berücksichtigt. Umrechnungseinheiten müssen manuell geändert werden.

7. Runtime

In der Runtime wird jeder Variablenwert bei jeder Ein- oder Ausgabe zusätzlich zur standardmäßig verwendeten Umrechnung von Signal- auf Messbereicheinheiten umgerechnet.

- ▶ Ausgabe: Über die Funktion Maßeinheitenumschaltung (auf Seite 10) wird eine Umrechnungseinheit für eine Variable aktiviert. Der Wert in Messbereichseinheiten wird mit dem darin eingestellten Offset und Faktor beaufschlagt. Zudem wird für die Umwandlung des Wertes in einen String die an der Variable eingestellte Anzahl der Nachkommastellen entsprechend korrigiert.
- ▶ Eingabe: Die Umrechnung erfolgt analog zur Ausgabe in umgekehrter Richtung.

EINSCHRÄNKUNGEN:

- ▶ Beim Export werden die umgeschalteten Einheiten exportiert.
- ▶ Werte, die als String gespeichert sind, werden für die Ausgabe nicht erneut umgerechnet. Diese Werte bleiben in der Maßeinheit, die zum Zeitpunkt des Erstellens des Strings aktiv war. Insbesondere trifft dies alle Werte, die in den Text eines CEL-Eintrags eingefügt werden, wie „Sollwert geändert von ALT auf NEU“ usw.
- ▶ Betriebsstunden und Schaltspielzähler im Industrial Maintenance Manager werden immer in Basiseinheiten angezeigt.
- ▶ Leistungen im EMS-Fenster werden immer in Basiseinheit angezeigt.

VBA

Zugriffe auf Werte über VBA erfolgen immer in Basiseinheiten. Zum Beispiel liefert `Variable.Value` keinen maßeinheitenumgeschalteten Wert, da es sich um keine Wertausgabe handelt. Damit auch über VBA die Maßeinheitenumschaltung genutzt werden kann, wurden 4 neue Funktionen an `Variable.` eingebaut:

Keyword	Beschreibung
<code>SecondaryUnitName</code>	liefert den Namen der eingestellten Umrechnungseinheit
<code>SecondaryUnitDigits</code>	liefert die Nachkommastellen der eingestellten Umrechnungseinheit
<code>CalcSecondaryUnitValue</code>	rechnet Wert der Basiseinheit in den Wert der Umrechnungseinheit um
<code>CalcPrimaryUnitValue</code>	rechnet Wert der Umrechnungseinheit in den Wert der Basiseinheit um