



COPADATA
do it your way

zenon manual

aide Runtime

v.7.00





© 2012 Ing. Punzenberger COPA-DATA GmbH

Tous droits réservés.

La distribution et/ou reproduction de ce document ou partie de ce document, sous n'importe quelle forme, n'est autorisée qu'avec la permission écrite de la société <CD_COMPANYNAME<. Les données techniques incluses ne sont fournies qu'à titre d'information et ne présentent aucun caractère légal. Document sujet aux changements, techniques ou autres.

Contents

1. Bienvenue dans l'aide de COPA-DATA	4
2. aide Runtime	4
3. Préparatifs	5
4. Configuration dans l'Éditeur	6
4.1 Changement de langue	7
4.2 Mettre à jour les fichiers d'aide	7
4.3 Aide dans un menu principal	7
4.4 Aide sur les éléments dynamiques	8
4.4.1 Définir le menu contextuel.....	8
4.4.2 Définir les éléments dynamiques	9
4.5 Aide pour les alarmes.....	10
5. Afficher de l'aide	10
5.1 Aide HTML du système d'exploitation	10
5.2 Aide dans un synoptique de type HTML	11
6. Fonction Ouvrir l'aide	11
7. Aide du Runtime dans CE	12

1. Bienvenue dans l'aide de COPA-DATA

AIDE GÉNÉRALE

Si vous ne trouvez pas certaines informations dans ce chapitre de l'aide, ou si vous souhaitez nous suggérer d'intégrer un complément d'informations, veuillez nous contacter par e-mail: documentation@copadata.com (<mailto:documentation@copadata.com>).

ASSISTANCE PROJET

Pour toute question pratique concernant votre projet, veuillez contacter l'équipe d'assistance par e-mail : support@copadata.com (<mailto:support@copadata.com>)

LICENCES ET MODULES

Si vous vous rendez compte que vous avez besoin de licences ou de modules supplémentaires, veuillez contacter l'équipe commerciale par e-mail : sales@copadata.com (<mailto:sales@copadata.com>)

2. aide Runtime

zenon offre la possibilité de créer une aide contextuelle pour les projets exécutés dans le Runtime. Cette aide-Runtime est basée sur des pages HTML compilés dans des fichiers CHM.

L'aide-Runtime est disponible pour :

Paramètre	Description
Les menus principaux	Le texte de l'aide est accessible directement par l'intermédiaire du menu principal.
Les éléments dynamiques	Pour le menu contextuel de chaque élément dynamique, une page d'aide séparée peut être définie.
Fonction Ouvrir l'aide	Fonction Ouvrir l'aide (on page 11)

L'aide du Runtime permet d'utiliser les principaux formats graphiques (par exemple, *.jpg, *.bmp, *.gif, *.png, etc.), formats texte et autorise la navigation en avant et en arrière.



Informations concernant la licence

Composante de la licence standard de l'Éditeur et du Runtime.

3. Préparatifs

INSTALLER LE HTML HELP WORKSHOP

Le HTML Help Workshop compile des fichiers HTML dans un fichier CHM. L'aide-Runtime est basée sur ces fichiers CHM. HTML Help Workshop est disponible sur le DVD d'installation de zenon.

CRÉER UN PROJET D'AIDE :

Il existe de nombreux outils différents pour créer des fichiers HTML. Il est aussi possible d'enregistrer les textes en format HTML avec MS-Word.

Un projet d'aide standard (RT_Help.hpp) est disponible sur le DVD d'installation, sous \Predefined\RT_Help\Language. Vous pouvez copier le projet standard d'aide que vous voulez dans un dossier approprié. Les fichiers HTML pour l'aide doivent être copiés dans le même dossier.

Tous les paramètres nécessaires sont déjà définis dans ce projet standard d'aide.

PREPARATIFS DANS LE HTML HELP WORKSHOP :

Après le lancement du HTML Help Workshop sur le projet standard d'aide il est chargé. Avec le bouton **Add/Remove Topic Files** (Ajouter/supprimer des fichiers à la rubrique), des fichiers HTM(L) peuvent être insérés dans le projet d'aide.

Cliquer sur le bouton "**Save and Compile**" ou "**Compile**" crée un fichier `RT_Help.chm` dans le dossier du projet d'aide. Tous les fichiers HTML pour ce projet d'aide sont inclus dans le fichier CHM.

S'il y a des changements ultérieurs sont effectués dans les fichiers HTM(L), le projet d'aide doit être recompilé.

FICHIERS D'AIDE MULTIPLES :

Si l'aide Runtime doit être séparée en plusieurs fichiers, les fichiers doivent être copiés dans un nouveau dossier pour le fichier d'aide suivant. Ensuite le projet d'aide peut être renommé et les fichiers HTML peuvent être remplacés par les nouveaux. Une nouvelle compilation du projet d'aide crée le nouveau fichier d'aide.

PREPARATIFS CONCERNANT L'AIDE MULTILINGUE :

Une fois que le projet a été créé pour une langue, tous les fichiers du dossier doivent être copiés dans le dossier de la langue suivante. Puis les fichiers HTML peuvent être remplacés par ceux de la nouvelle langue. Après le lancement du HTML Help Workshop, la langue doit être changée dans "International Settings". Une nouvelle compilation du projet permet de créer l'aide pour la nouvelle langue.

Les noms des projets d'aide (*.hpp, *.chm) et les noms des fichiers HTML (*.htm) doivent être identiques dans toutes les langues.

4. Configuration dans l'Éditeur

Le menu contextuel de la section **Fichiers/Aide** du Gestionnaire de projet permet d'insérer des fichiers CHM. La langue standard est insérée directement dans ce dossier. Si aucun fichier standard n'est inséré ici, ensuite vous ne pourrez pas sélectionner de fichier d'aide dans la suite du développement du projet.

4.1 Changement de langue

Pour les projets dont la langue doit être changée en ligne, un sous-dossier séparé pour chaque langue doit être créé. Les fichiers d'aide de chaque langue sont insérés dans chaque sous-dossier. Étapes nécessaires :

- ▶ Dans le menu contextuel de la section **Fichiers/Aide**, créez un sous-dossier pour chaque langue, par exemple `Allemand` et `Anglais`.
- ▶ Traduisez les entrées du fichier d'aide
- ▶ Compilez à nouveau l'aide dans HTML Help Workshop
- ▶ Créez un fichier `RT-Help.chm` dans le dossier de chaque langue
 - Sélectionnez **Ajouter fichier...** dans le menu contextuel
- ▶ Tous les fichiers d'aide doivent alors être insérés dans la version locale, par le biais du menu contextuel

4.2 Mettre à jour les fichiers d'aide

Si durant le développement les fichiers d'aide existants doivent être remplacés par des nouveaux, ceci doit être fait manuellement. Les nouveaux fichiers CHM doivent être copiés dans le répertoire correspondant du projet. Dans l'éditeur, les commandes **Autoriser modifications** et **Accepter les modifications** permettent également de mettre à jour la base de données du projet avec les nouveaux fichiers.

4.3 Aide dans un menu principal

Après avoir sélectionné le menu principal à modifier, vous pouvez créer une nouvelle entrée pour l'aide. Si cette entrée est sélectionnée, les propriétés peuvent être définies dans la fenêtre des propriétés :

Paramètre	Description
Menu contextuel : Type action	Le type d'action doit être positionné sur Aide , sinon les paramètres suivants ne sont pas accessibles.
Élément dynamique : Fichier d'aide	Ici vous sélectionnez le fichier d'aide (*.chm) correspondant à la langue standard. Cette entrée est utilisée s'il n'y a pas de fichier spécifié sur l'élément dynamique.
Éléments dynamiques : Chapitre d'aide	Ici vous sélectionnez la page d'aide correspondante du fichier d'aide. Les pages d'aide ont toujours le nom du fichier HTM(L) correspondant. Cette entrée est utilisée s'il n'y a pas de chapitre spécifié sur l'élément dynamique.

4.4 Aide sur les éléments dynamiques

Pour chaque élément dynamique, un menu contextuel peut être sélectionné. Si le menu contextuel comporte une entrée avec le type d'action **Aide**, une aide contextuelle est affichée pour l'élément dynamique.

4.4.1 Définir le menu contextuel

Après avoir sélectionné le menu contextuel de votre choix, vous pouvez créer une nouvelle entrée pour l'aide. Les paramètres suivants sont nécessaires dans les propriétés :

Paramètre	Description
Menu contextuel : Type action	Le type d'action doit être positionné sur Aide , sinon les paramètres suivants ne sont pas accessibles.
Éléments dynamiques : Fichier d'aide	Ici vous sélectionnez le fichier d'aide (*.chm) correspondant à la langue standard. Cette entrée est utilisée s'il n'y a pas de fichier spécifié sur l'élément dynamique.
Éléments dynamiques : Chapitre d'aide	Ici vous sélectionnez la page d'aide correspondante du fichier d'aide. Les pages d'aide ont toujours le nom du fichier HTM(L) correspondant. Cette entrée est utilisée s'il n'y a pas de chapitre spécifié sur l'élément dynamique.

Le menu contextuel peut être utilisé sur différents éléments dynamiques.

4.4.2 Définir les éléments dynamiques

Les paramètres suivants dans les propriétés de l'élément dynamique sont nécessaires :

Paramètre	Description
Menu contextuel	Ici vous pouvez sélectionner le menu adéquat dans la liste de menus contextuels proposés.
Fichier d'aide	Ici vous sélectionnez le fichier d'aide (*.chm) correspondant à la langue standard. Si aucun fichier d'aide n'est spécifié pour l'élément dynamique, les paramètres définis dans le menu contextuel sont utilisés.
Chapitre d'aide	Ici vous sélectionnez la page d'aide correspondante du fichier d'aide. Les pages d'aide ont toujours le nom du fichier HTM(L) correspondant. Si aucun chapitre d'aide n'est spécifié pour l'élément dynamique, les paramètres définis dans le menu contextuel sont utilisés.

4.5 Aide pour les alarmes

Pour chaque alarme, une page d'aide contextuelle peut être affichée. Le paramétrage se fait directement sur l'alarme. Cette aide est appelée depuis le synoptique d'alarmes (synoptique de Liste d'alarmes). Après avoir sélectionné une entrée dans la liste d'alarmes et cliqué sur le bouton **Aide**, la page d'aide correspondante est affichée.

Les paramètres suivants dans les propriétés de l'élément `Valeurs limites d'une variable` sont nécessaires :

Paramètre	Description
En tant qu'alarme	Cette propriété doit être activée sinon les propriétés suivantes ne sont pas accessibles.
Fichier d'aide	Ici vous sélectionnez le fichier d'aide (*.chm) correspondant à la langue standard.
Chapitre d'aide	Ici vous sélectionnez la page d'aide correspondante du fichier d'aide. Les pages d'aide ont toujours le nom du fichier HTM(L) correspondant.

5. Afficher de l'aide

L'affichage d'aide peut être fait de deux façons :

1. Externe: via l'aide au format HTML du système d'exploitation (on page 10).
Tenez compte des restrictions concernant le changement de langue !
2. Au niveau Interne : via l'aide du synoptique HTML (on page 11)

5.1 Aide HTML du système d'exploitation

Ce type d'affichage est utilisé par défaut. Aucun paramétrage supplémentaire n'est nécessaire.

Attention

En règle générale, le changement de langue est impossible avec l'aide au format HTML des systèmes d'exploitation de Microsoft. Les systèmes d'aide autorisant les changements de langue doivent être configurés au moyen d'un synoptique de type HTML (on page 11).

Exception : Aide sous Windows CE (on page 12).

5.2 Aide dans un synoptique de type HTML

Si un synoptique de type HTML existe et porte le nom `HTML-HELP`, il est utilisé à la place de l'aide au format HTML du système d'exploitation. Le nom du synoptique est sensible à la casse (minuscules/majuscules).

L'aide est affichée dans l'élément de contrôle **Naviguer**.

Info

Vous devez utiliser cette façon d'afficher l'aide sous Windows XP si le changement de langue doit aussi fonctionner avec l'aide en ligne.

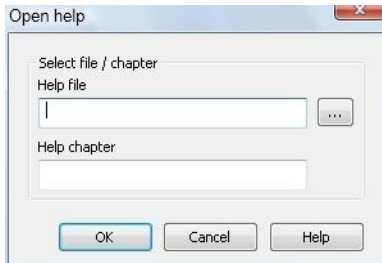
Si vous changez de langue sous Windows Vista/7 après avoir fermé l'interface d'affichage des fichiers CHM, l'aide sera affichée dans la nouvelle langue la prochaine fois qu'elle sera appelée.

6. Fonction Ouvrir l'aide

Avec cette fonction, un site d'aide peut être ouvert, par exemple pour les menus, les limites et les éléments dynamiques.

1. Dans le menu contextuel du nœud **Fonction**, sélectionnez la commande **Nouvelle fonction**
2. Accédez à **Application**

3. Sélectionnez `call help` (Afficher l'aide)
4. La boîte de dialogue de configuration s'affiche.



Paramètre	Description
Fichier d'aide	Fichier d'aide (*.CHM) à partir duquel une page doit être affichée. Cliquez sur le bouton ... pour ouvrir l'Explorateur et sélectionner un fichier CHM.
Chapitre d'aide	Page d'aide à afficher. Saisie manuelle du nom de fichier du chapitre avant la compilation du fichier avec l'extension de nom de fichier <code>htm</code> . Format : <code>Nom_fichier.htm</code>

Tous les appels à la fonction "Ouvrir l'aide" peuvent être configurés :

- ▶ Association du nom du fichier CHM et d'un fichier HTM inclus.
- ▶ Nom du fichier HTM seul, suivi d'un indice correspondant à un fichier HTM inclus.

Info

Dans la structure d'une présentation au format HTML, chaque page HTM doit comporter un intitulé explicite, car celui-ci sera affiché dans Windows CE.

7. Aide du Runtime dans CE

Sous Windows CE, le fichier CHM est décompressé et le fichier HTM(L) est affiché dans Internet Explorer ou sur un synoptique de type HTML.

Pour les périphériques CE, aucun caractère spécial (trémas, accents etc.) n'est autorisé. Toutes les références aux objets de l'aide de Windows CE doivent être contenues dans la plage de caractères suivante :

- ▶ A à Z
- ▶ a à z
- ▶ 0-9

 **Info**

Changement de langue : Contrairement (on page 10) aux autres systèmes d'exploitation Microsoft Windows, le changement de langue dans le Runtime sous Windows CE est également compatible avec l'aide au format HTML du système d'exploitation.

Remarque : chaque appel de l'aide dans Windows CE entraîne la fermeture de toutes les autres fenêtres Internet Explorer ouvertes par un utilisateur.